

**Αποτελέσματα επεξεργασίας του
ερωτηματολογίου αξιολόγησης
μαθήματος & διδασκόντων για το
κατ'επιλογήν μάθημα**

**Η/Υ στην Ιατρική για το ακαδημαϊκό
έτος 2017-2018 από τους φοιτητές μας**

Εισαγωγή

- Το ερωτηματολόγιο που συντάχθηκε από τον Τομέα διανεμήθηκε σε 6 φοιτητές που έχουν παρακολουθήσει το κατ' επιλογήν μάθημα Η/Υ στην Ιατρική και συμμετείχαν στις εξετάσεις του μαθήματος τον Ιούλιο του 2018, επισημαίνοντας ότι η συμπλήρωσή του είναι προαιρετική και ότι είναι εγγυημένη η διατήρηση του ανωνύμου.
- Συμπληρώθηκαν 6 ερωτηματολόγια (ποσοστό 100%) που αποτέλεσαν το δείγμα της επεξεργασίας που ακολουθεί.

Μεθοδολογία

- Θεωρώντας ότι το ποσοστό παρακολούθησης του μαθήματος από τον κάθε φοιτητή είναι μια παράμετρος που σχετίζεται άμεσα (αν και όχι μονοσήμαντα) με τις απαντήσεις του στα υπόλοιπα ερωτήματα αξιολόγησης, διαμορφώθηκαν τέσσερα υποσύνολα του δείγματος με κριτήριο το ποσοστό παρακολούθησης βάσει των απαντήσεων στο ερώτημα Ιε.
- Σημειώνεται επίσης ότι αρκετά ερωτηματολόγια ήταν μερικώς συμπληρωμένα με συνέπεια ο αριθμός των απαντήσεων σε κάθε ένα ερώτημα αξιολόγησης να αποτελεί χρήσιμη παράμετρο για την εξαγωγή συμπερασμάτων.

Μεθοδολογία

- Σε κάθε ερώτημα παρουσιάζονται οι κατανομές απόλυτης συχνότητας (v_i) των απαντήσεων για πέντε δείγματα φοιτητών:
 1. το συνολικό (N) και τα τέσσερα υποσύνολα αυτού, δηλαδή αυτούς που απάντησαν ότι παρακολούθησαν:
 2. ποσοστό 0-25% του μαθήματος ($N(0-25\%)$)
 3. ποσοστό 25-50% του μαθήματος ($N(25-50\%)$)
 4. ποσοστό 50-75% του μαθήματος ($N(50-75\%)$)
 5. ποσοστό 75-100% του μαθήματος ($N(75-100\%)$).
- Σε κάθε κατανομή συχνότητας παρουσιάζεται επίσης ο αριθμός απαντήσεων που δόθηκαν στο συγκεκριμένο ερώτημα από κάθε ένα από τα πέντε δείγματα (N_i), καθώς και οι αντίστοιχοι μέσοι όροι (μ.ο.) και οι τυπικές αποκλίσεις (s.d.) για τα ερωτήματα στα οποία χρησιμοποιήθηκε ποσοτική κλίμακα αξιολόγησης.

Αποτελέσματα

I. ΜΑΘΗΜΑ

Ια) Αξιολογείστε το μάθημα (σε κλίμακα από 1 έως 5) ως προς το ενδιαφέρον του με βάση το περιεχόμενό του:

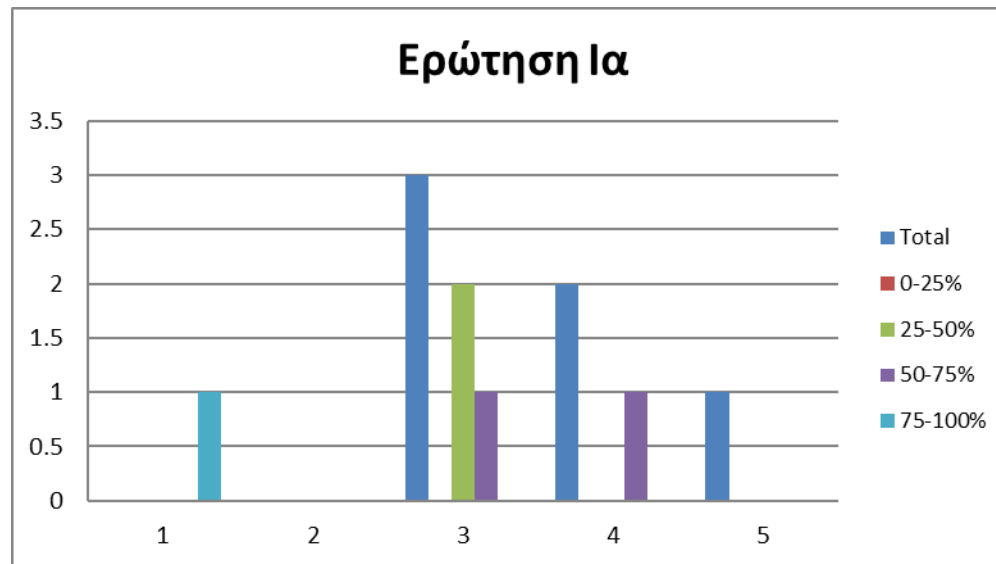
N: Ni= 6 / μ.ο.=3.7± 0.8 (1 s.d.)

N(0-25%): Ni= 0

N(25-50%): Ni= 2 / μ.ο.=3.0 ± 0 (1 s.d.)

N(50-75%): Ni= 2 / μ.ο.=3.5 ± 0.7 (1 s.d.)

N(75-100%): Ni= 2 / μ.ο.=4.5 ± 0.7 (1 s.d.)



Ιβ) Αξιολογήστε το μάθημα (σε κλίμακα από 1 έως 5) ως προς την οργάνωση και συνοχή των διαλέξεων:

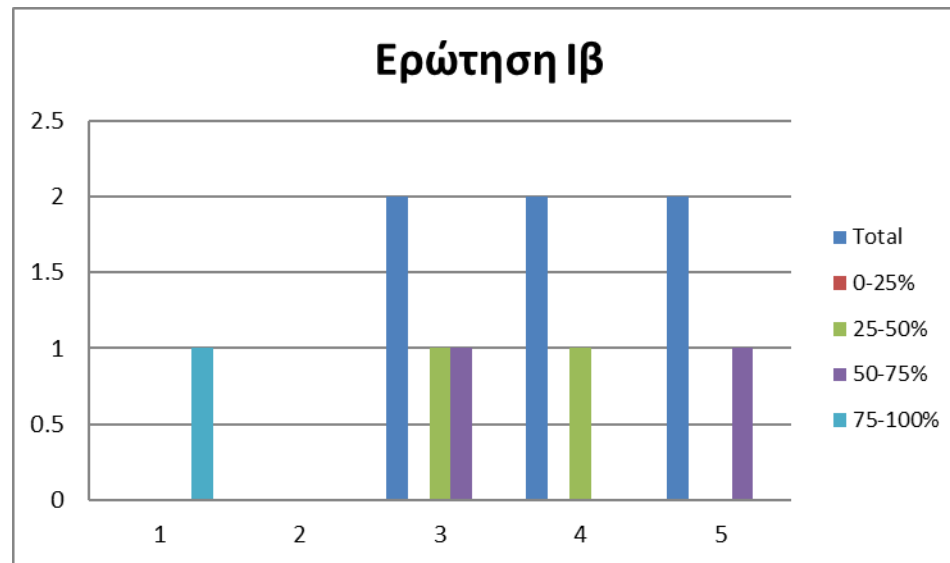
N: Ni= 6 / μ.ο.=4.0 ± 0.9 (1 s.d.)

N(0-25%): Ni= 0

N(25-50%): Ni= 2 / μ.ο.=3.5 ± 0.7 (1 s.d.)

N(50-75%): Ni= 2 / μ.ο.=4.0 ± 1.4 (1 s.d.)

N(75-100%): Ni= 2 / μ.ο.=4.5 ± 0.7 (1 s.d)



Ιγ) Αξιολογείστε το μάθημα (σε κλίμακα από 1 έως 3) ως προς τον αριθμό των ωρών διδασκαλίας που διατέθηκαν για την κάλυψη της ύλης:

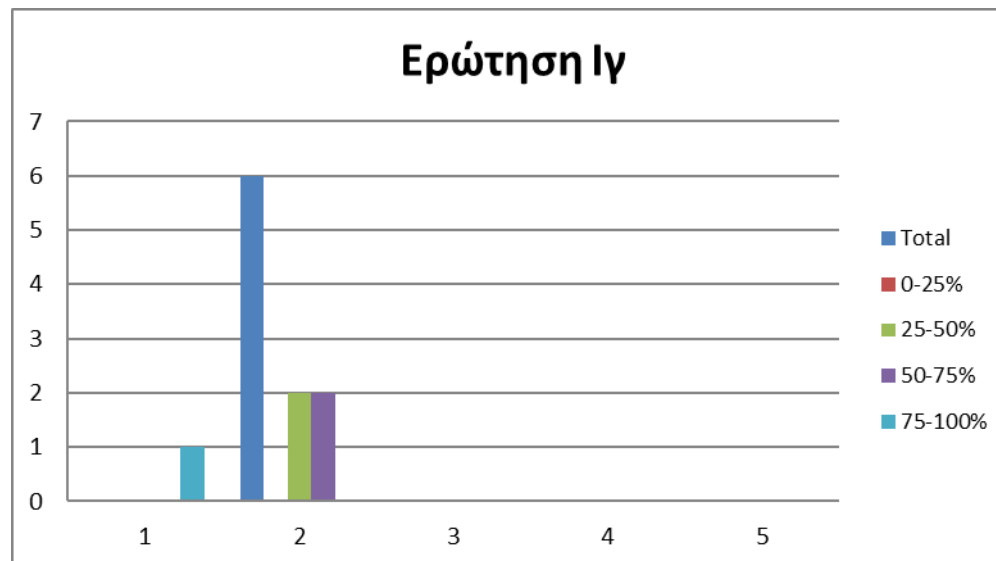
N: Ni= 6 / μ.ο.=2.0 ± 0 (1 s.d.)

N(0-25%): Ni= 0

N(25-50%): Ni= 2 / μ.ο.=2.0 ± 0 (1 s.d.)

N(50-75%): Ni= 2 / μ.ο.=2.0 ± 0 (1 s.d.)

N(75-100%): Ni= 2 / μ.ο.=2.0 ± 0 (1 s.d.)



Ιδ) Σε ποιο βαθμό (σε κλίμακα από 1 έως 5) είχατε τις απαιτούμενες γνώσεις για την κατανόηση της ύλης του συγκεκριμένου μαθήματος:

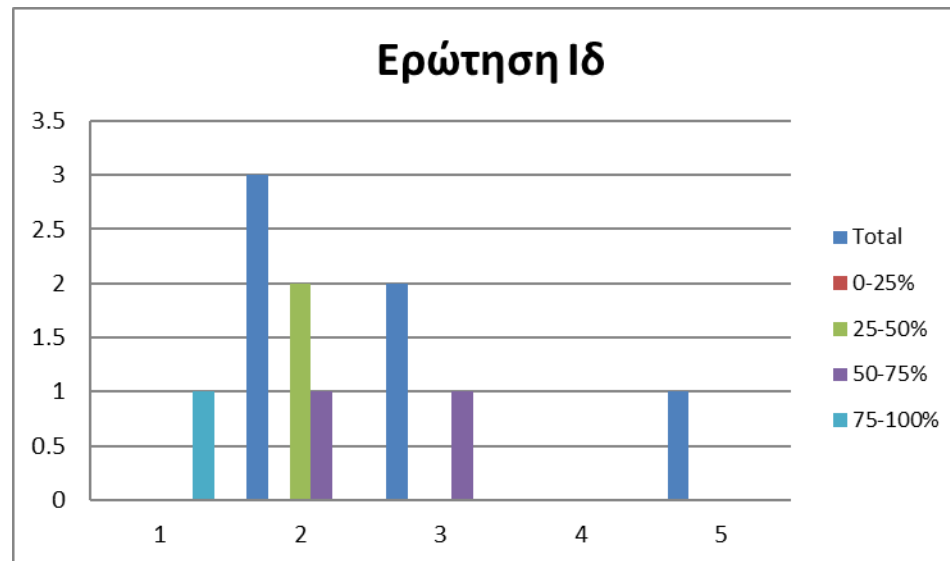
N: Ni= 6/ $\mu.o.=2.8 \pm 1.2$ (1 s.d.)

N(0-25%): Ni= 0

N(25-50%): Ni= 2 / $\mu.o.=2.0 \pm 0$ (1 s.d.)

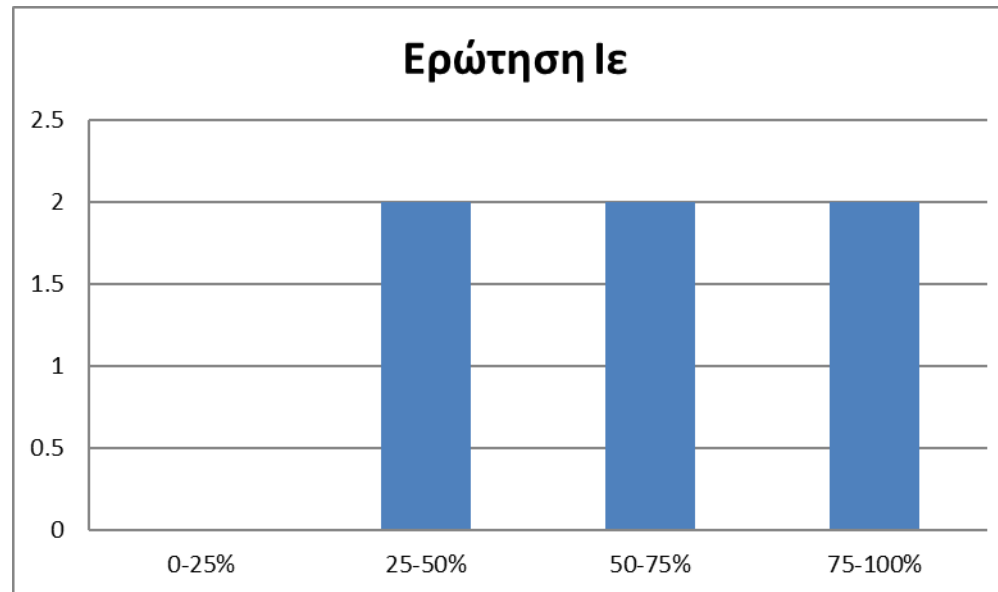
N(50-75%): Ni= 2 / $\mu.o.=2.5 \pm 0.7$ (1 s.d.)

N(75-100%): Ni= 2 / $\mu.o.=4.0 \pm 1.4$ (1 s.d)



Ιε) (i) Σε τι ποσοστό παρακολουθήσατε το συγκεκριμένο μάθημα:

N: Ni= 6/ μ.ο.=3.0 ± 0.9 (1 s.d.)



Ιε) (ii) Αν το παρακολουθήσατε σε ποσοστό <50%, αναφέρατε τους λόγους

Αποτελέσματα

II. ΕΡΓΑΣΤΗΡΙΑ - ΦΡΟΝΤΙΣΤΗΡΙΑ

**IIα) Αξιολογήστε τα εργαστήρια / φροντιστήρια (σε κλίμακα από 1 έως 5)
από πλευράς χρησιμότητας:**

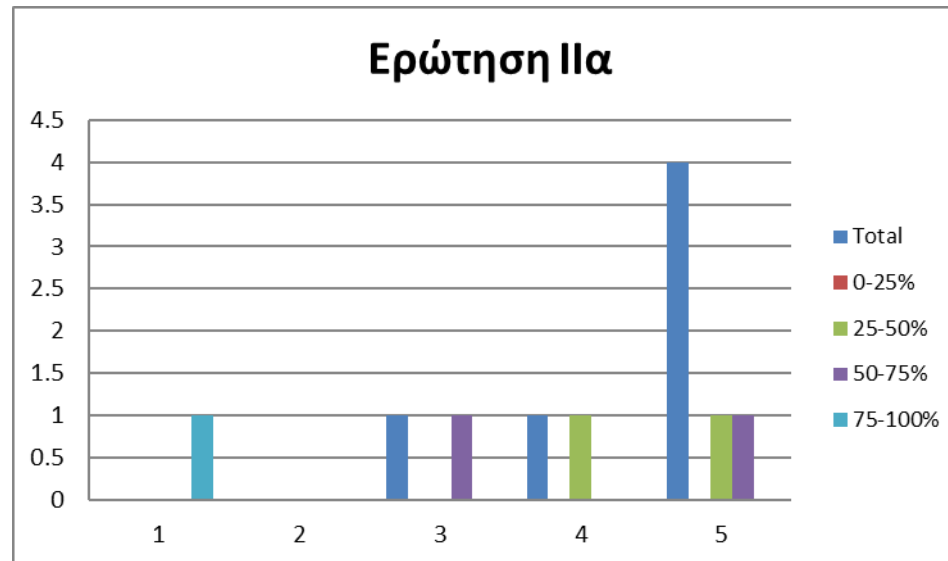
N: Ni= 6/ μ.ο.=4.5 ± 0.8 (1 s.d.)

N(0-25%): Ni= 0

N(25-50%): Ni= 2 / μ.ο.=4.5 ± 0.7 (1 s.d.)

N(50-75%): Ni= 2 / μ.ο.=4.0 ± 1.4 (1 s.d.)

N(75-100%): Ni= 2 / μ.ο.=5.0 ± 0 (1 s.d)



**IIβ) Αξιολογήστε τα εργαστήρια / φροντιστήρια (σε κλίμακα από 1 έως 5)
από πλευράς θεματικού ενδιαφέροντος:**

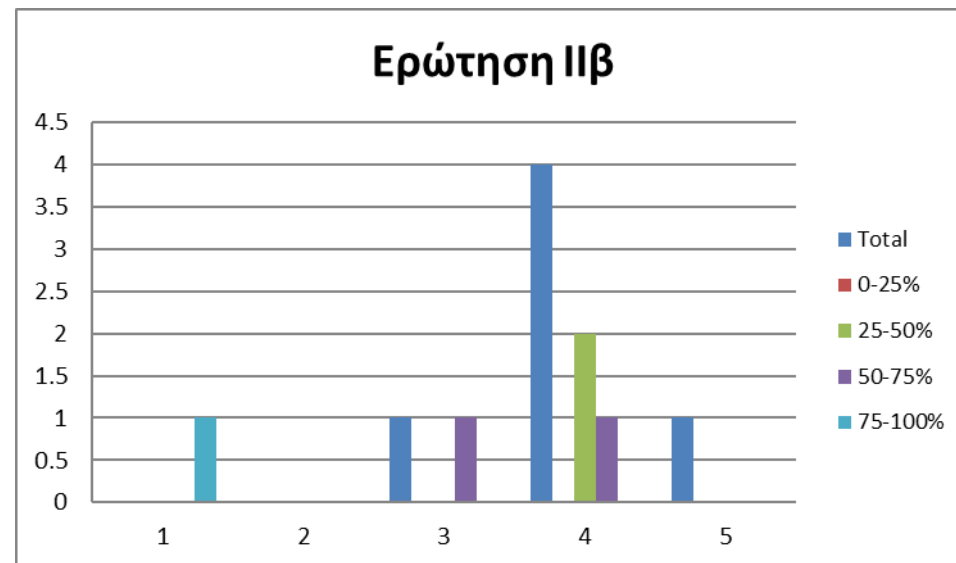
N: Ni= 6 / μ.ο.=4.0 ± 0.6 (1 s.d.)

N(0-25%): Ni= 0

N(25-50%): Ni= 2 / μ.ο.=4.0 ± 0 (1 s.d.)

N(50-75%): Ni= 2 / μ.ο.=3.5 ± 0.7 (1 s.d.)

N(75-100%): Ni= 2 / μ.ο.=4.5 ± 0.7 (1 s.d.)



**IIγ) Αξιολογήστε τα εργαστήρια / φροντιστήρια (σε κλίμακα από 1 έως 5)
από πλευράς υλικοτεχνικής υποδομής:**

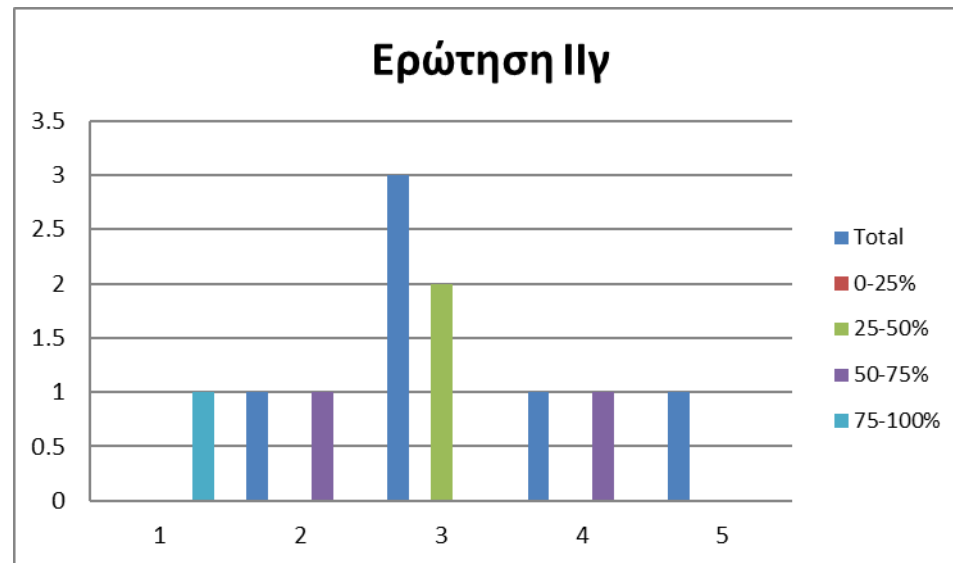
N: Ni= 6 / μ.ο.=3.3 ± 1.0 (1 s.d.)

N(0-25%): Ni=0 (1 s.d.)

N(25-50%): Ni= 2 / μ.ο.=3.0 ± 0 (1 s.d.)

N(50-75%): Ni= 2 / μ.ο.=3.0 ± 1.4 (1 s.d.)

N(75-100%): Ni= 2 / μ.ο.=4.0 ± 1.4 (1 s.d.)



**IIδ) Αξιολογήστε τα εργαστήρια / φροντιστήρια (σε κλίμακα από 1 έως 5)
από πλευράς ενεργού συμμετοχής:**

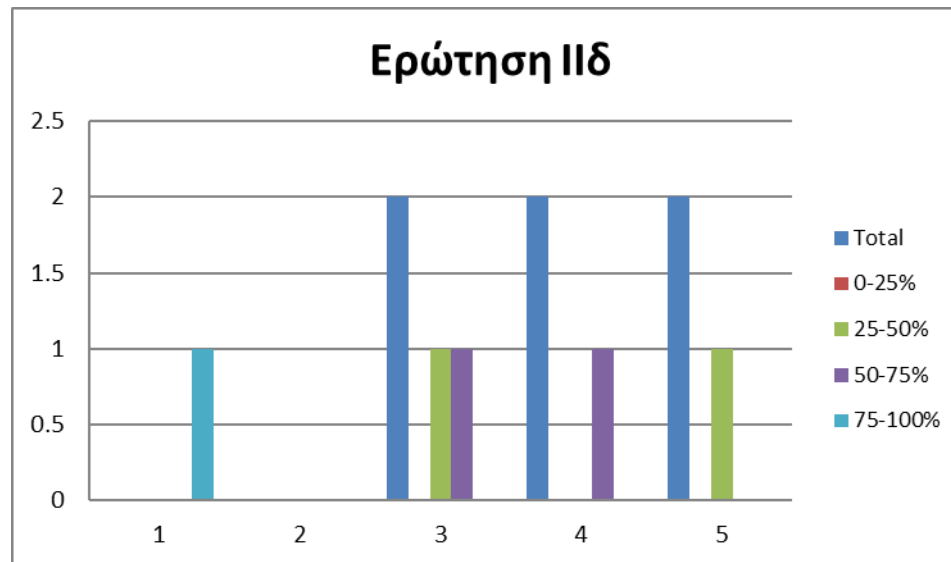
N: Ni= 6 / μ.ο.=4.0 ± 0.9 (1 s.d.)

N(0-25%): Ni= 0

N(25-50%): Ni= 2 / μ.ο.=4.0 ± 1.4 (1 s.d.)

N(50-75%): Ni= 2 / μ.ο.=3.5 ± 0.7 (1 s.d.)

N(75-100%): Ni= 25 / μ.ο.=4.5 ± 0.7 (1 s.d)



**IIε) Αξιολογήστε τα εργαστήρια / φροντιστήρια (σε κλίμακα από 1 έως 5)
από πλευράς σύνδεσης θεωρίας & πράξης:**

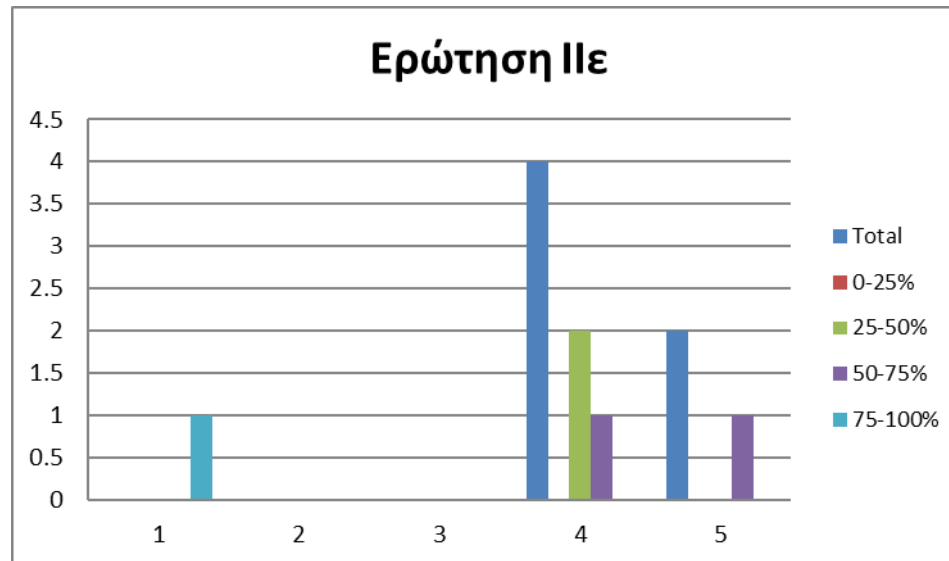
N: Ni= 6 / μ.ο.=4.3 ± 0.5 (1 s.d.)

N(0-25%): Ni= 0

N(25-50%): Ni= 2 / μ.ο.=4.0 ± 0 (1 s.d.)

N(50-75%): Ni= 2 / μ.ο.=4.5 ± 0.7 (1 s.d.)

N(75-100%): Ni= 2 / μ.ο.=4.5 ± 0.7 (1 s.d.)



Αποτελέσματα

III. ΣΥΓΓΡΑΜΑΤΑ – ΔΙΔΑΚΤΙΚΑ ΒΟΗΘΗΜΑΤΑ

IIIα) Αξιολογήστε τα χορηγούμενα συγγράμματα (σε κλίμακα από 1 έως 5) για την κάλυψη των αναγκών του μαθήματος:

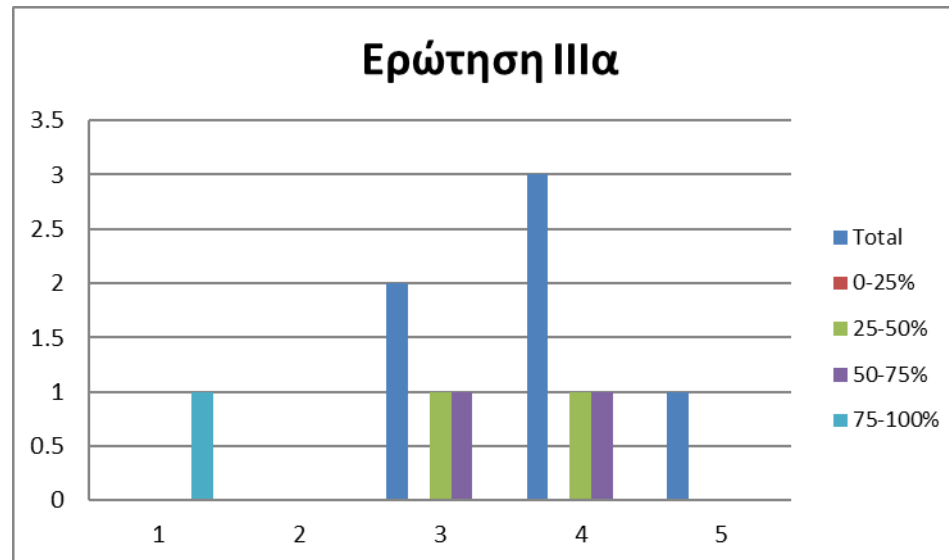
N: Ni= 6 / μ.ο.=3.8 ± 0.8 (1 s.d.)

N(0-25%): Ni= 0

N(25-50%): Ni= 2 / μ.ο.=3.5 ± 0.7 (1 s.d.)

N(50-75%): Ni= 2 / μ.ο.=3.5 ± 0.7 (1 s.d.)

N(75-100%): Ni= 2 / μ.ο.=4.5 ± 0.7 (1 s.d.)



IIIβ) Αξιολογείστε (σε κλίμακα από 1 έως 5) τα διδακτικά βοηθήματα (σημειώσεις, CD, σύστημα ασύγχρονης τηλεκπαίδευσης, η-ΤΑΞΗ ΕΚΠΑ, κλπ) για την κατανόηση και εμπέδωση του μαθήματος:

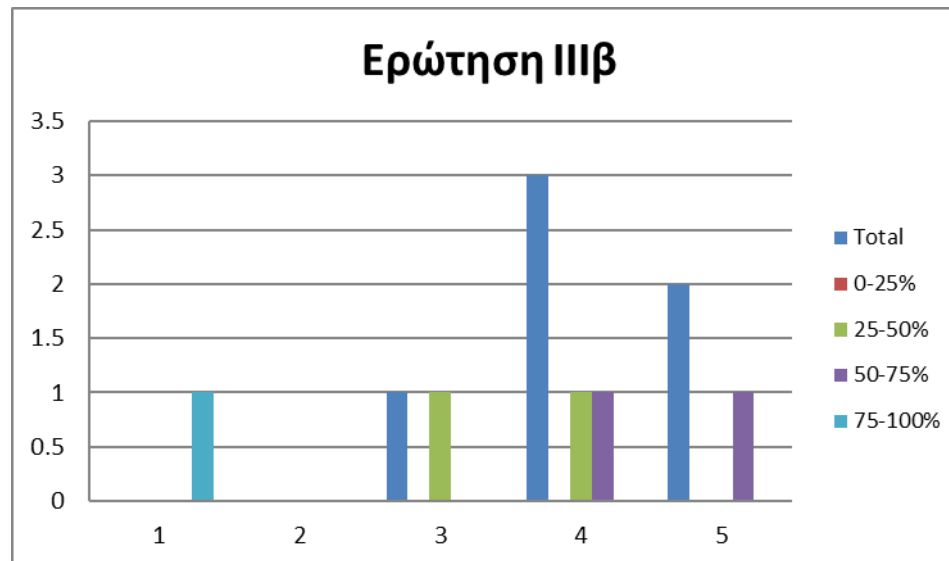
N: Ni= 6 / μ.ο.=4.2 ± 0.8 (1 s.d.)

N(0-25%): Ni= 0

N(25-50%): Ni= 2 / μ.ο.=3.5 ± 0.7 (1 s.d.)

N(50-75%): Ni= 2 / μ.ο.=4.5 ± 0.7 (1 s.d.)

N(75-100%): Ni= 2 / μ.ο.=4.5 ± 0.7 (1 s.d)



Αποτελέσματα

IV. ΔΙΔΑΣΚΟΝΤΕΣ

Αξιολογείστε από 1 έως 5:

1=μη αποτελεσματικός, 2=μέτριος, 3=καλός,
4=πολύ καλός, 5=άριστος

Αξιολόγηση από το σύνολο των ερωτηματολογίων

Διδάσκων	A	B	Γ	Δ	E	ΣΤ
#4	5.0 ± 0 (N _i = 3)	4.0 ± 1.0 (N _i = 3)	4.3 ± 1.2 (N _i = 3)	4.0 ± 1.0 (N _i = 3)	4.7 ± 0.6 (N _i = 3)	5.0 ± 0 (N _i = 3)
#11	5.0 ± 0 (N _i = 3)	3.7 ± 1.5 (N _i = 3)	4.0 ± 1.7 (N _i = 3)	4.0 ± 1.0 (N _i = 3)	5.0 ± 0 (N _i = 3)	5.0 ± 0 (N _i = 3)
#6	5.0 ± 0 (N _i = 4)	3.5 ± 1.3 (N _i = 4)	4.5 ± 1.0 (N _i = 4)	3.8 ± 1.0 (N _i = 4)	4.5 ± 0.6 (N _i = 4)	4.8 ± 0.5 (N _i = 4)
#12	4.5 ± 1.0 (N _i = 4)	3.8 ± 1.5 (N _i = 4)	4.5 ± 1.0 (N _i = 4)	4.3 ± 1.0 (N _i = 4)	4.8 ± 0.5 (N _i = 4)	4.8 ± 0.5 (N _i = 4)
#13	5.0 ± 0 (N _i = 4)	5.0 ± 0 (N _i = 4)	4.8 ± 0.5 (N _i = 4)	4.5 ± 0.6 (N _i = 4)	4.8 ± 0.5 (N _i = 4)	4.8 ± 0.5 (N _i = 4)
Σύνολο	4.9 ± 0.5	4.0 ± 1.2	4.4 ± 1.0	4.1 ± 0.8	4.7 ± 0.5	4.8 ± 0.4

A: Συνέπεια στις εκπαιδευτικές του υποχρεώσεις

B: Μεταδοτικότητα

Γ: Αρτιότητα παρουσίασης μαθήματος

Δ: Ενθάρρυνση διαλόγου & ερωτήσεων

E: Διαθεσιμότητα εκτός μαθήματος

Z: Ευρύτητα γνώσεων

Αποτελέσματα

V. Άλλες υποδείξεις που θα θέλατε να κάνετε

--